

## Informace k dálničním známám pro rok 2021

Od příštího roku se nebudou známky vylepovat. Znamka bude možné zakoupit přes internet, nebo osobně na pobočkách České pošty a na čerpacích stanicích EuroOil.

Roční elektronická dálniční známka má nově klouzavou platnost, takže bude vždy platit celý rok (např. od 14.02.2021 do 13.02.2022).

Elektronickou dálniční známku si nemusíte pořizovat hned na začátku ledna, pokud máte platný roční dálniční kupón z roku 2020. Ten bude platit tradičně do 31. 1. 2021.

Prodej začíná v prosinci, je možné zadat odklad platnosti až o 3 měsíce.

Více informací naleznete dále v letáčku níže a na zřízených stránkách <https://edalnice.cz/>.

# OCHRANA OSOBNÍCH ÚDAJŮ

Státní fond dopravní infrastruktury (dále jen „SFDI“) v souvislosti s provozováním systému elektronické dálniční známky (dále jen „EDAZ“) zpracovává osobní údaje a dopadá na něj úprava obsažená v obecném nařízení o ochraně osobních údajů a v zákoně č. 110/2019 Sb., v platném znění, o zpracování osobních údajů.

Správce osobních údajů: SFDI, Sokolovská 1955/278, 190 00 Praha 9, e-mail: [podatelna@sfdi.cz](mailto:podatelna@sfdi.cz), tel.: +420 266 097 110, ID datové schránky: e5qaihb. Pověřenec pro ochranu osobních údajů je Ing. Jakub Voneš, e-mail: [poverenec@sfdi.cz](mailto:poverenec@sfdi.cz), tel.: +420 266 097 309.

SFDI zpracovává zejména osobní údaje za účelem evidence vozidel v systému časového zpoplatnění nebo zaznamenávání osvobození vozidel od časového zpoplatnění. Více informací o zpracování svých osobních údajů získáte na webové adrese [www.edalnice.cz](http://www.edalnice.cz).

## PERSONAL DATA PROTECTION

The State Fund for Transport Infrastructure (hereinafter referred to as "SFDI"), in connection with the operation of the Electronic Highway Vignette (EDAZ) system, processes personal data according to the regulations on the processing of personal data in the General Data Protection Regulation and Act No. 110/2019 as amended.

Personal Data Administrator: SFDI, Sokolovská 1955/278, 190 00 Prague 9, e-mail: [podatelna@sfdi.cz](mailto:podatelna@sfdi.cz), phone: +420 266 097 110, Data Mailbox ID: e5qaihb. The Data Protection Officer is Ing. Jakub Vones, e-mail: [poverenec@sfdi.cz](mailto:poverenec@sfdi.cz), tel: +420 266 097 309.

SFDI processes particularly personal data for the purpose of registering vehicles in the time-based charging system or recording the exemption of vehicles from time-based charging. More information about the processing of your personal data can be found at [www.edalnice.cz](http://www.edalnice.cz).

## DATENSCHUTZERKLÄRUNG

Der staatliche Fond für Verkehrsinfrastruktur (im Folgenden als „SFDI“ bezeichnet) verarbeitet im Zusammenhang mit dem Betrieb des EDAS-Systems (Elektronische Highway Sign) personenbezogene Daten und ist von den Bestimmungen der Allgemeinen Datenschutzverordnung und des Gesetzes Nr. 110/2019 in der geänderten Fassung betroffen. Über die Verarbeitung personenbezogener Daten.

Administrator personenbezogener Daten: SFDI, Sokolovská 1955/278, 190 00 Prag 9, e-mail: [podatelna@sfdi.cz](mailto:podatelna@sfdi.cz), Telefon: +420 266 097 110, Datenpostfach-ID: e5qaihb. Der Datenschutzbeauftragte ist Ing. Dr. Jakub Vones, e-mail: [poverenec@sfdi.cz](mailto:poverenec@sfdi.cz), Tel.: +420 266 097 309.

SFDI verarbeitet besonders personenbezogene Daten, um Fahrzeuge im zeitbasierten Ladesystem zu registrieren oder die Befreiung von Fahrzeugen vom zeitbasierten Ladesystem zu erfassen. Weitere Informationen zur Verarbeitung Ihrer personenbezogenen Daten finden Sie unter [www.edalnice.cz](http://www.edalnice.cz).

# CENÍK

Toll amount • Gebühr



1 YEAR / JAHR

1 500  
Kč / CZK



30 DAYS / TAGE

440  
Kč / CZK



10 DAYS / TAGE

310  
Kč / CZK

Cena platná pro vozidla s pohonem na zemní plyn nebo biometan (Eko cena):  
Price valid for vehicles running on natural gas or biomethane (Eco price):  
Preis gültig für Fahrzeuge mit Erdgas oder Biomethan (Öko Preis):

1 000 Kč / CZK

300 Kč / CZK

200 Kč / CZK

PLATÍ PRO Applies to • Gilt für



max. 3,5 t

max. 3,5 t

max. 3,5 t



max. 3,5 t

max. 3,5 t

BEZ POPLATKU

Free of charge  
Gebührenfrei



Počátek platnosti elektronické dálniční známky je možné odložit až o 90 dní.

Start of validity may be delayed up to 90 days.  
Die Gültigkeit kann bis zu 90 Tage verschoben werden.



Mapu zpoplatněných úseků naleznete na:

A map of all toll roads can be found at:  
Die Karte der Mautabschnitte finden Sie unter:

[www.edalnice.cz](http://www.edalnice.cz)

## KONTAKT

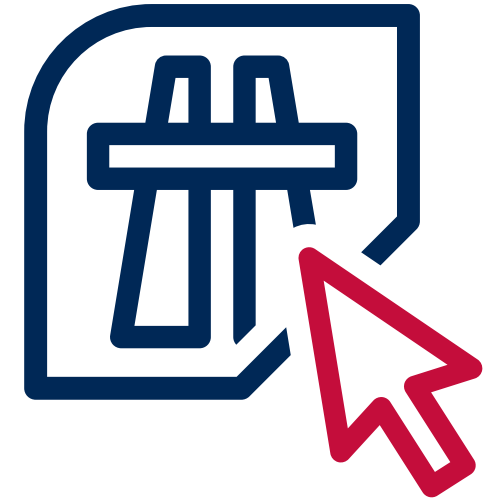
[www.edalnice.cz](http://www.edalnice.cz)

e-mail: [info@edalnice.cz](mailto:info@edalnice.cz)  
infolinka: +420 222 266 757



# ZÁKLADNÍ INFORMACE

Basic Information  
Grundinformationen



# ELEKTRONICKÁ DÁLNIČNÍ ZNÁMKA

Electronic Vignette  
Elektronische Vignette

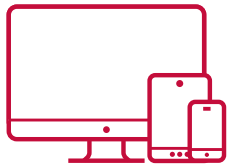


[www.edalnice.cz](http://www.edalnice.cz)



# JAK KOUPIT ELEKTRONICKOU DÁLNIČNÍ ZNÁMKU

How to buy an electronic vignette  
Wie kaufe ich eine elektronische  
Vignette



[www.edalnice.cz](http://www.edalnice.cz)



Obchodní místo  
Sales point / Verkaufsstelle



Samoobslužný kiosek  
Self-service kiosk / Selbstbedienungskiosk

Na [www.edalnice.cz](http://www.edalnice.cz) jednoduše vyberete druh elektronické dálniční známky, zadáte stát registrace a SPZ vozidla, počátek platnosti elektronické dálniční známky a pak už stačí jen zaplatit. Elektronickou dálniční známku si stejně snadno zakoupíte v síti obchodních míst nebo prostřednictvím samoobslužného kiosku.

At [www.edalnice.cz](http://www.edalnice.cz), simply select the type of vignette, enter the state of registration, vehicle's license plate number, the start of the vignette's validity, and then pay. You can just as easily purchase an electronic vignette in the point of sale network or in a self-service kiosk.

Wählen Sie unter [www.edalnice.cz](http://www.edalnice.cz) einfach den Vignetentyp aus, geben Sie das Land der Registrierung, das Kfz-Kennzeichen ein, den Anfang der Gültigkeit der Vignette und zahlen Sie dann einfach. Genauso einfach können Sie eine elektronische Vignette in einem Netzwerk von Verkaufsstellen oder in einem Selbstbedienungskiosk kaufen.

## OSVOBOZENÍ OD ÚHRADY POPLATKŮ

Exempt from charges • Befreiung von Gebühren

Některá vozidla jsou ze zákona od časového poplatku za užití zpoplatněných pozemních komunikací osvobozena. Pro vybraná vozidla však platí, že je nejprve nutné podat oznámení.

Some vehicles registered in the Czech Republic are exempt from toll road charges. However, these vehicles first need to submit a notification.

Einige in der Tschechischen Republik zugelassene Fahrzeuge sind von der Mautgebühr befreit. Für ausgewählte Fahrzeuge ist jedoch zunächst eine Benachrichtigung erforderlich.

### TATO VOZIDLA REGISTROVANÁ V ČESKÉ REPUBLICE JSOU OSVOBOZENA AUTOMATICKY:

The following vehicles registered in the Czech Republic are automatically exempted:

Die folgenden in der Tschechischen Republik zugelassenen Fahrzeuge sind automatisch ausgenommen:



Vozidla na elektrickou energii, vodík nebo hybridní pohon (hodnota emisí CO<sub>2</sub> do 50 g/km), pokud má vozidlo přidělenou speciální SPZ.

Electric, hydrogen, or hybrid vehicles if the vehicle has a special license plate.

Strom-, Wasserstoff- oder Hybridfahrzeuge, wenn das Fahrzeug ein spezielles Kennzeichen hat.



Vozidla přepravující držitele průkazu ZTP (zvláště tělesně postižený) nebo ZTP/P (zvláště tělesně postižený s průvodcem). V případě silniční kontroly stačí předložit průkaz ZTP nebo ZTP/P.

Vehicles carrying ZTP or ZTP/P cardholders. It is sufficient to present a ZTP or ZTP/P card in case of roadside checks.

Fahrzeuge mit ZTP- oder ZTP/P-Karteninhabern. Bei Straßenkontrollen genügt die Vorlage einer ZTP- oder ZTP/P-Karte.



Vozidla sloužící k přepravě nezaopatřených dětí, které jsou léčeny pro onemocnění zhoubným nádorem nebo hemoblastózou. V případě silniční kontroly stačí předložit lékařskou zprávu nebo jiné osvědčení lékařského zařízení.

Vehicles used to carry dependent children who are being treated for cancer or haemoblastosis. It is sufficient to submit a medical report or other medical facility certificate in case of roadside checks.

Fahrzeuge zur Beförderung unterhaltsberechtigter Kinder, die wegen Krebs oder Hämoblastose behandelt werden. Im Falle einer Straßenkontrolle ist es ausreichend, ein ärztliches Attest oder ein anderes Zertifikat der medizinischen Einrichtung vorzulegen.

## OSVOBOZENÍ OD ÚHRADY POPLATKŮ

Exempt from charges • Befreiung von Gebühren



Historická vozidla s přidělenou zvláštní registrační značkou a průkazem historického vozidla.

Historic vehicles with a special license plate and historic vehicle license.

Historische Fahrzeuge mit speziellem Kennzeichen und historischem Fahrzeugschein.

### U TĚCHTO VOZIDEL REGISTROVANÝCH V ČESKÉ REPUBLICE JE K OSVOBOZENÍ TŘEBA PODAT OZNÁMENÍ:

The following vehicles require submitting a notice to be exempt:  
Für folgende in der Tschechischen Republik zugelassenen Fahrzeuge ist für die Befreiung die Stellung eines Antrags erforderlich:



Vozidla na elektrickou energii, vodík nebo hybridní pohon (hodnota emisí CO<sub>2</sub> do 50 g/km) bez speciální SPZ.

Electric, hydrogen, or hybrid vehicles (CO<sub>2</sub> emissions up to 50 g/km) without a special license plate.

Strom-, Wasserstoff- oder Hybridfahrzeuge (CO<sub>2</sub>-Emissionen bis 50 g/km) ohne spezielles Kennzeichen.



Vozidla provozovaná domovy pro osoby se zdravotním postižením, pokud slouží k přepravě těchto osob.

Vehicles operated by homes for persons with disabilities provided they are used to carry such persons.

Fahrzeuge, die von Behindertenheimen betrieben werden, sofern sie für die Beförderung dieser Personen verwendet werden.

### U VOZIDEL REGISTROVANÝCH MIMO ČESKOU REPUBLIKU JE K OSVOBOZENÍ TŘEBA PODAT OZNÁMENÍ:

A notice must be submitted for vehicles registered outside the Czech Republic:

Für Fahrzeuge, die ausserhalb der Tschechischen Republik eingetragen sind, ist für die Befreiung die Stellung eines Antrags erforderlich:



Vozidla na elektrickou energii, vodík nebo hybridní pohon (hodnota emisí CO<sub>2</sub> do 50 g/km).

Electric, hydrogen, or hybrid vehicles (CO<sub>2</sub> emissions up to 50 g/km).

Strom-, Wasserstoff- oder Hybridfahrzeuge (CO<sub>2</sub>-Emissionen bis 50 g/km).